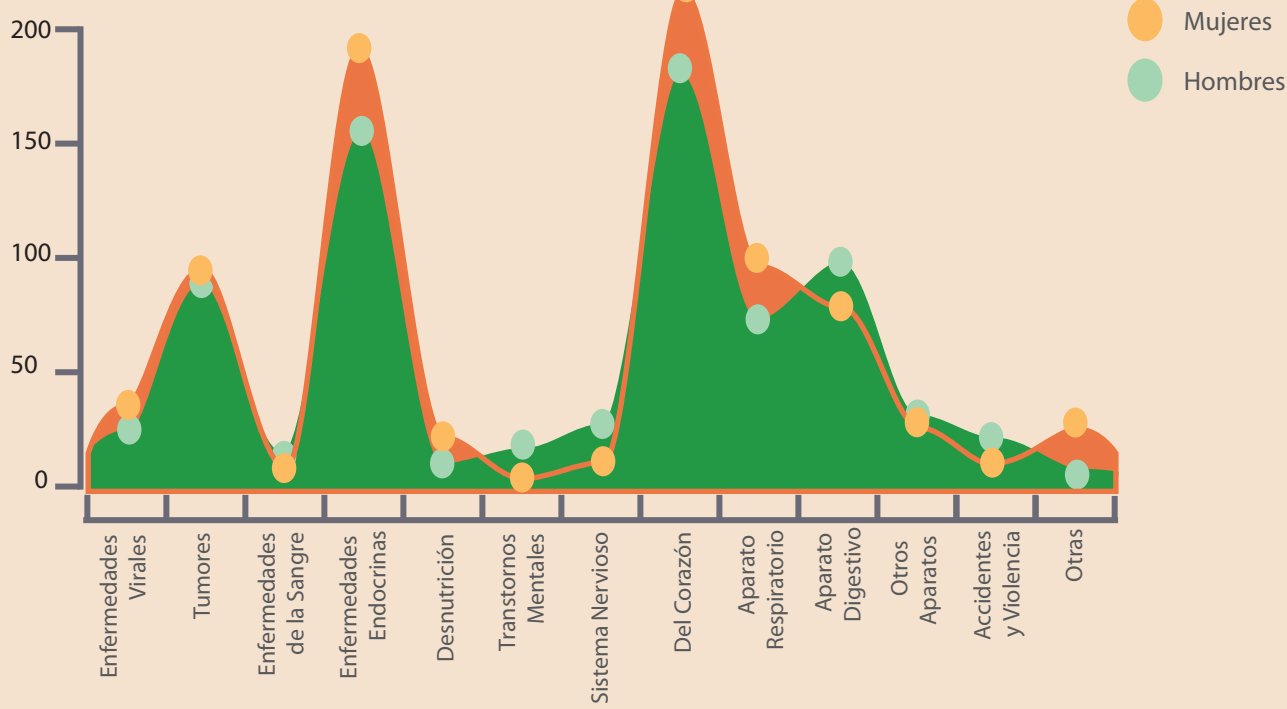


ADULTOS MAYORES EN PACHUCA

El termino de Adultos Mayores aplica para las personas que se encuentran en el rango de 60 años y más.

ÍNDICE DE MORTALIDAD Y SUS CAUSALES



En el 2010 fallecieron



790

La esperanza de vida es de 72.8 años



724

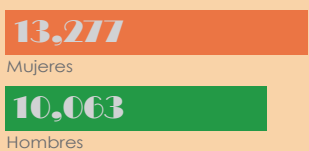
La esperanza de es de 77.5 años

¿CUÁNTOS SON?

CALIDAD DE VIDA



En el 2010 habían **23,340** que representan el **8.71%** Con una Tasa de crecimiento del **3.94** en comparación al **2005**



Derechohabencia



■ Sin derechohabencia
■ Con derechohabencia

Limitaciones

7,235 adultos mayores con alguna limitación.

en actividades cotidianas

58.39% 2,376

41.61% 1,693

para caminar o moverse

61.1% 1,744

38.9% 1,110

cuidado personal

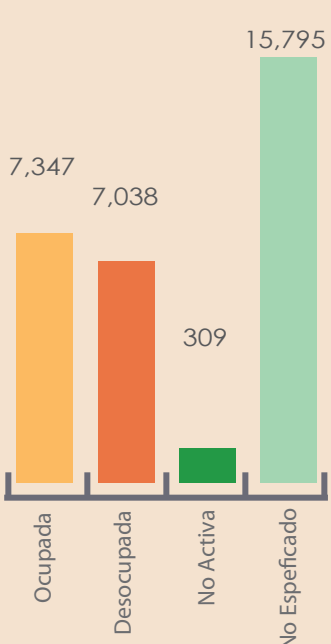
66.30% 206

33.60% 105

■ Mujeres
■ Hombres

POBLACIÓN ECONOMICAMENTE ACTIVA

LENGUA INDÍGENA Y EDUCACIÓN



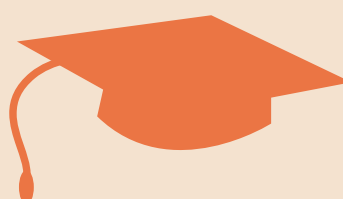
De la población ocupada el **32%** son mujeres

El Gobierno Municipio cuenta con **270** Trabajadores de 60 y más años, y **260** jubilados

3.17% Habla algún tipo de lengua indígena



12% No tienen algún grado de escolaridad



PACHUCA
AYUNTAMIENTO
2012-2016

VIVE TU CIUDAD

